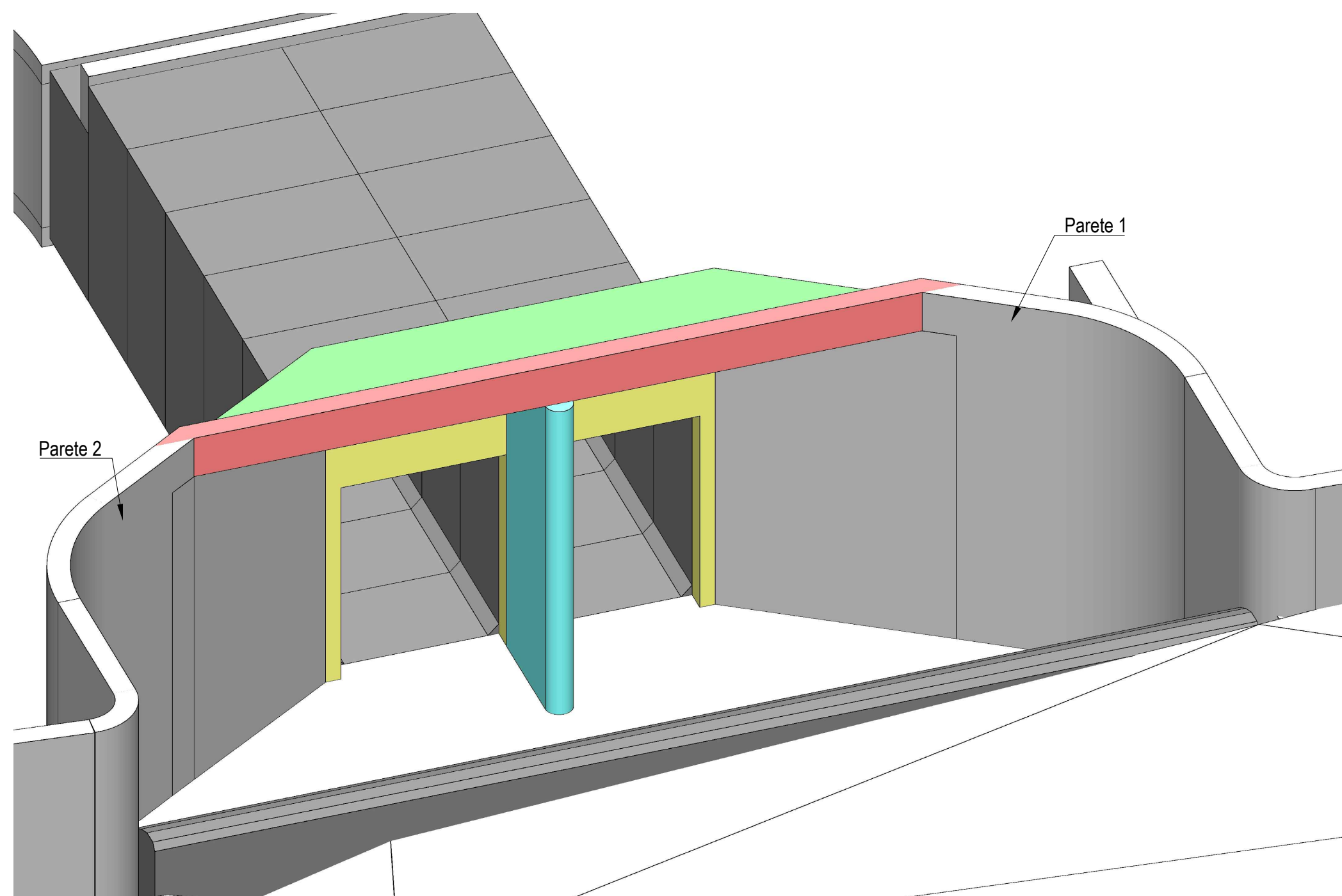
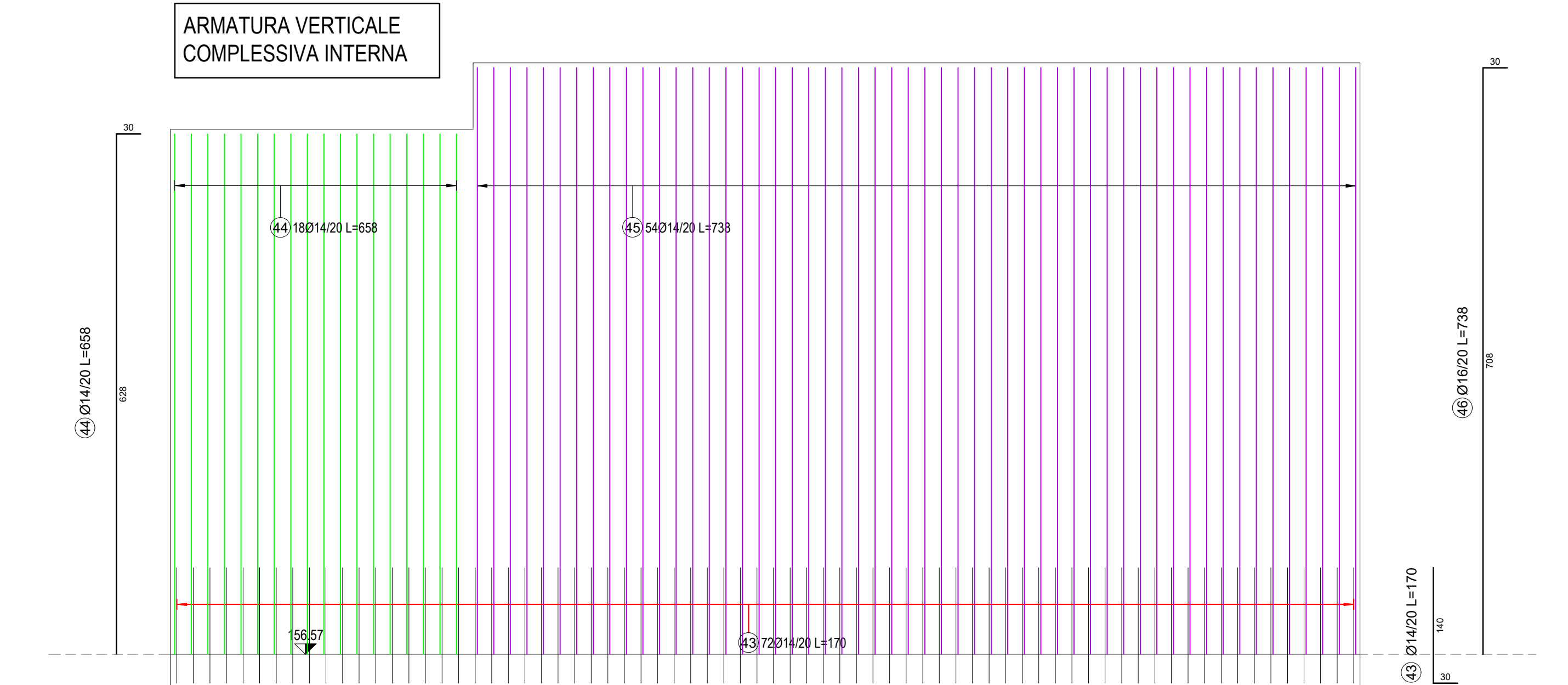
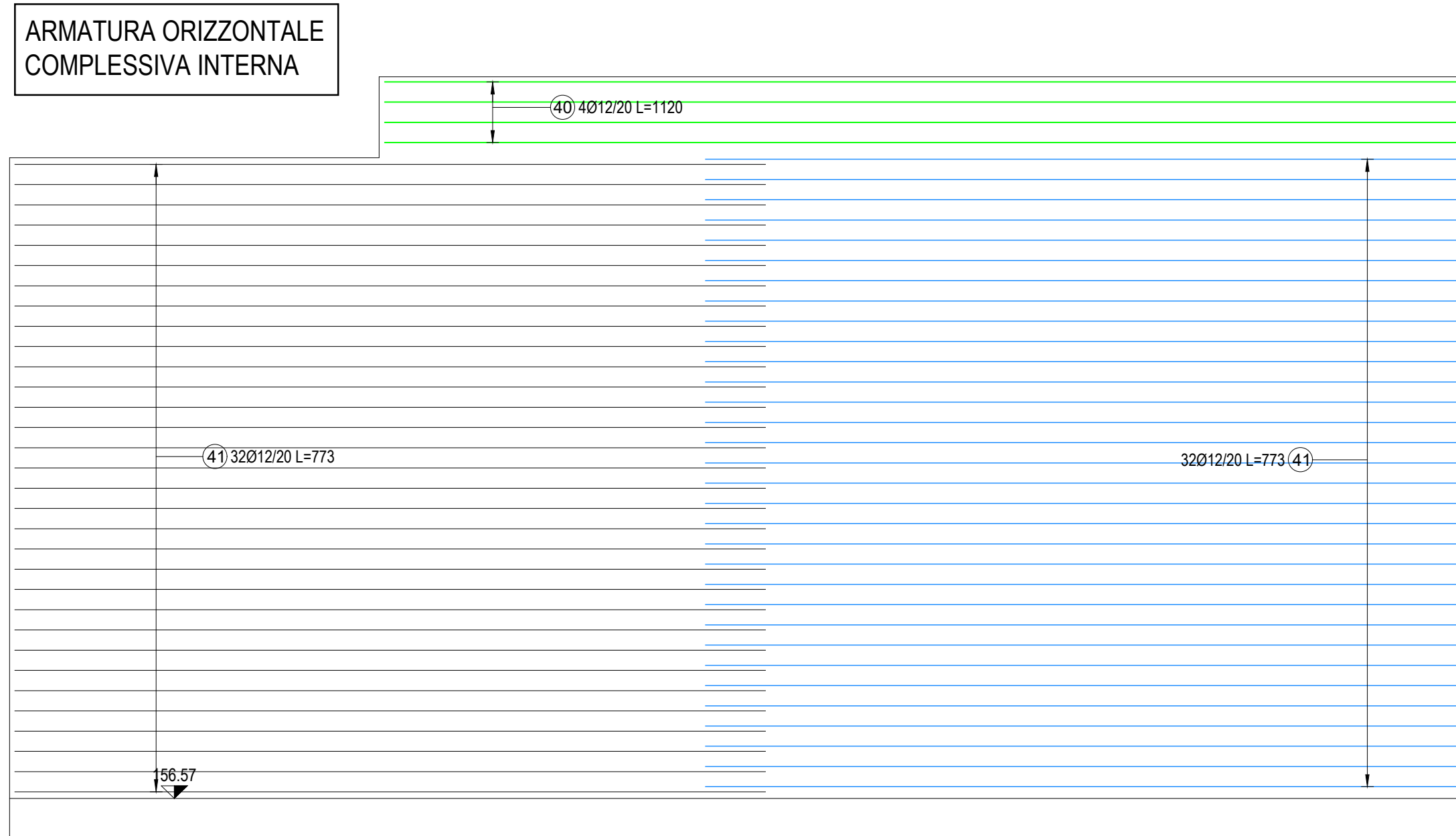
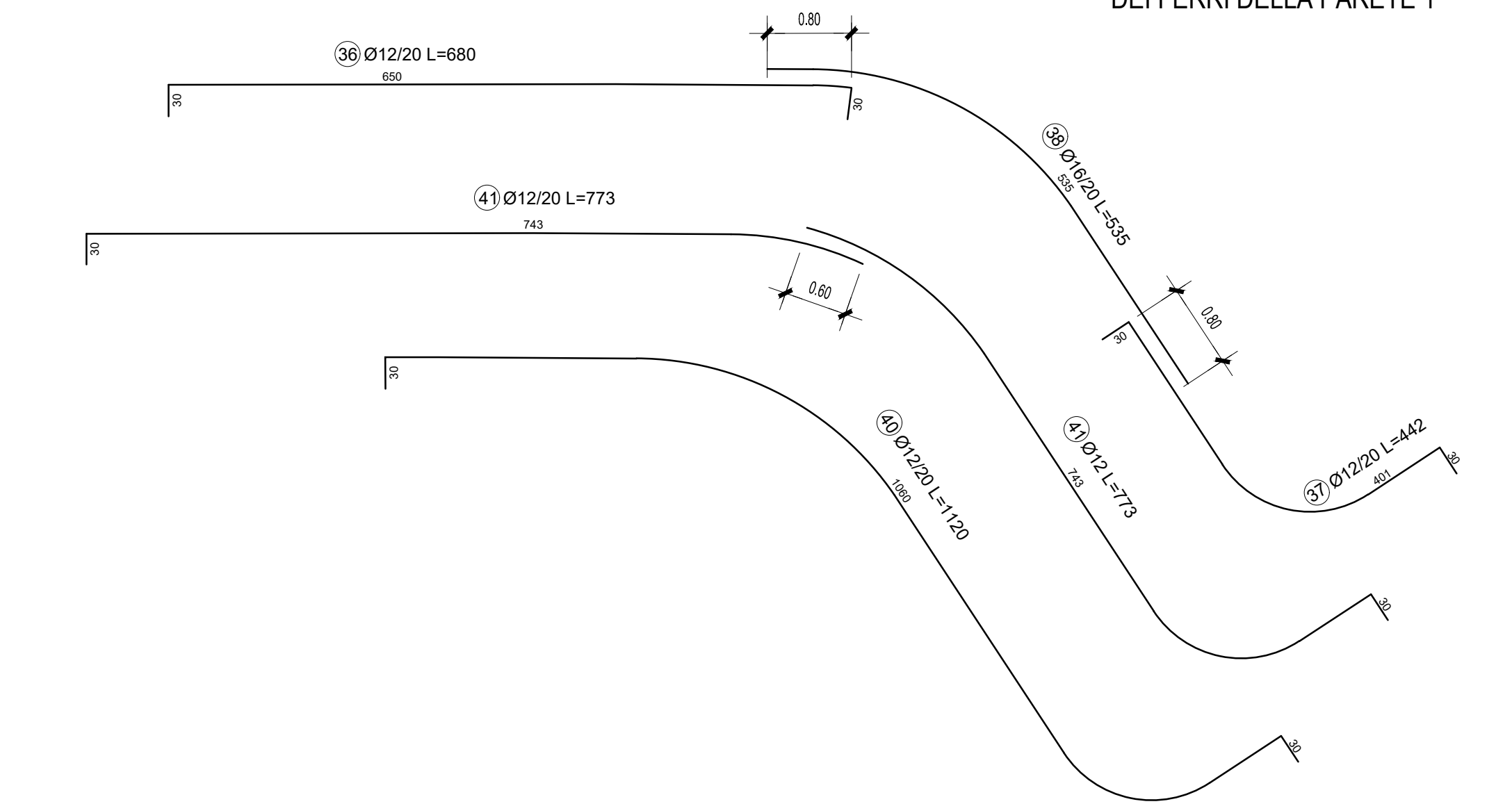


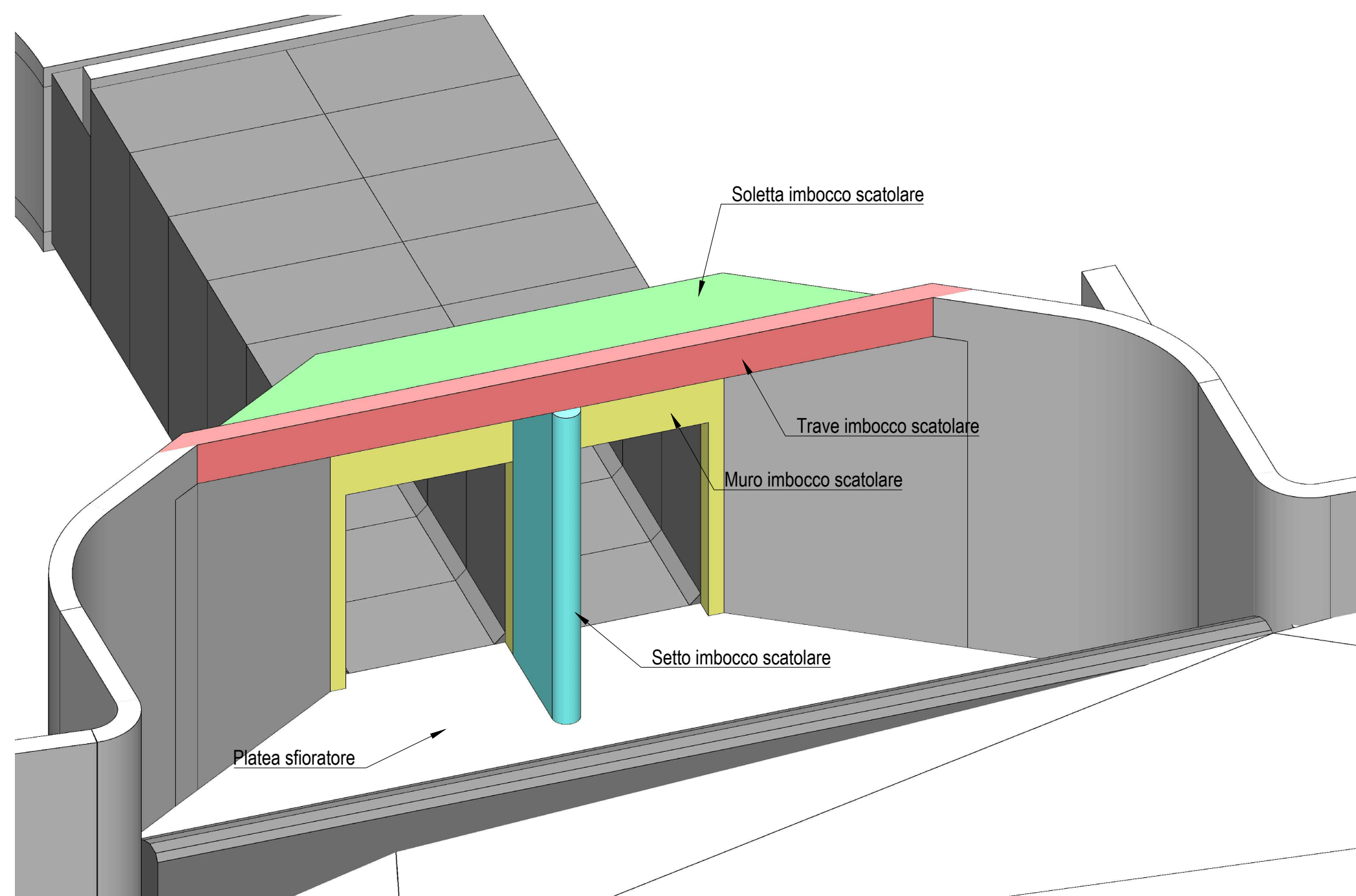
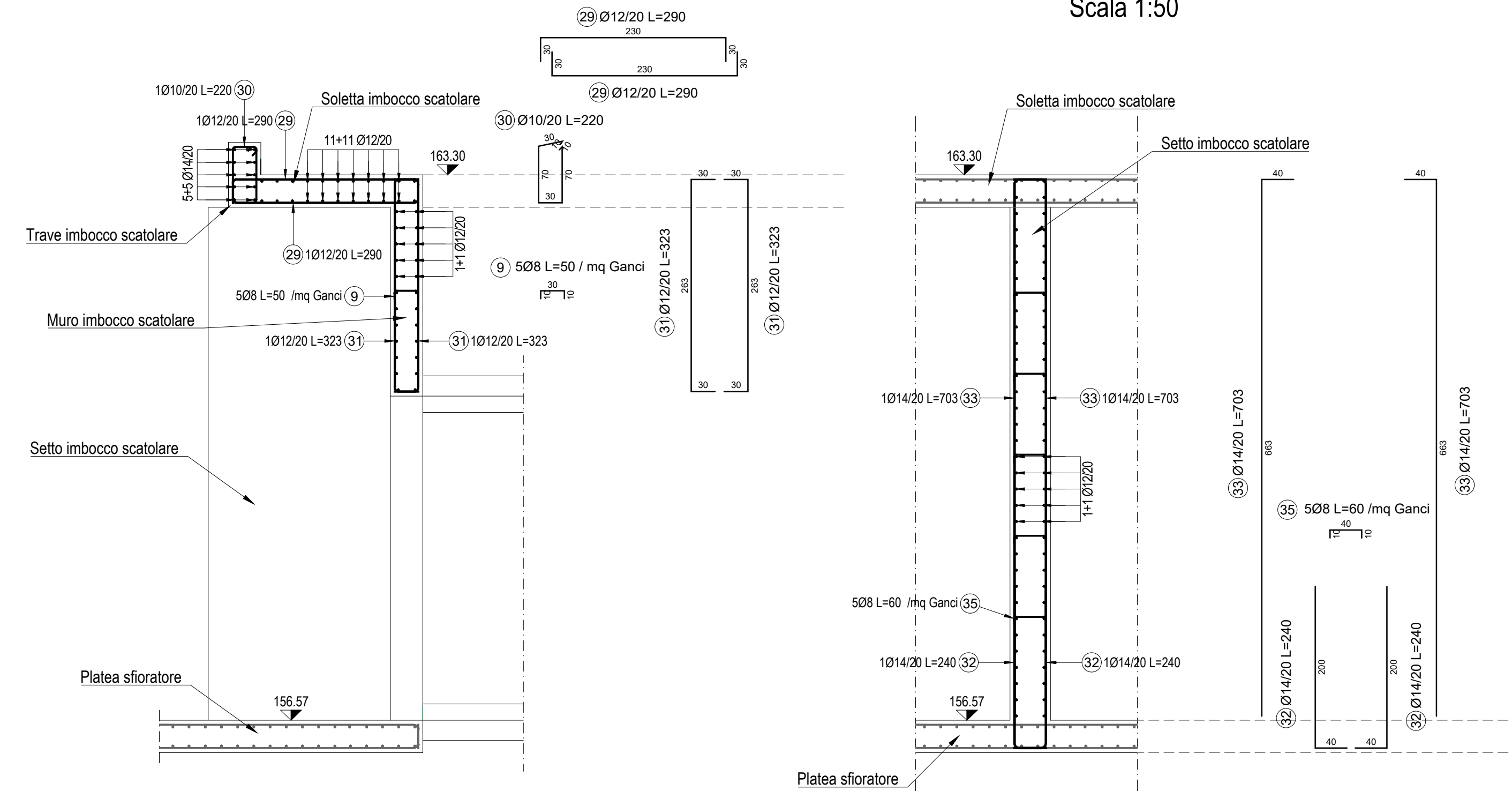
PARETE 1



PER L'ARMATURA DELLA PARETE 2
FARE RIFERIMENTO ALLO SCHEMA
DEI FERRI DELLA PARETE 1



IMBOCCO SCATOLARE



SPECIFICHE MATERIAL

| CALCESTRUZZO | R_{α} (N/mm ²) | Aggregato (mm) | Classe di esposizione EN 206 | α_{max} | Classe di consistenza | Copriferro (mm) |
|----------------|--------------------------------------|-------------------|------------------------------------|----------------|--------------------------|--------------------|
| platea | 40 (C32/40) | < 20 | XC4 | 0.50 | S4 | 50 |
| muri e solette | 40 (C32/40) | < 20 | XC4 | 0.50 | S4 | 50 |

È severamente vietata qualunque aggiunta d'acqua in cantiere.
 Classe di resistenza del cemento: Testo Unico per le Costruzioni (2008) - UNI EN 206-1:2006
 Tutte le caratteristiche sopra riportate devono essere riportate nella bolla di consegna della fornitura.
 Prima di ogni getto deve essere avvisata la D.L. strutturale.
 Eseguire i prelievi per i controlli di accettazione del conglomerato secondo la normativa vigente per le Costruzioni (2008).
 In ogni caso, deve essere comunque eseguito **ALMENO UN PRELIEVO PER OGNI GIORNO DI GETTO**.

| ACCIAIO B450C | $f_{yk}(N/mm^2)$ | $f_{tk}(N/mm^2)$ | A_{st} |
|---------------|------------------|------------------|----------|
|---------------|------------------|------------------|----------|

| | | | |
|-------------------------------|-------|-------|---------|
| (controllato in stabilimento) | ≥ 450 | ≥ 540 | ≥ 7.5 % |
|-------------------------------|-------|-------|---------|

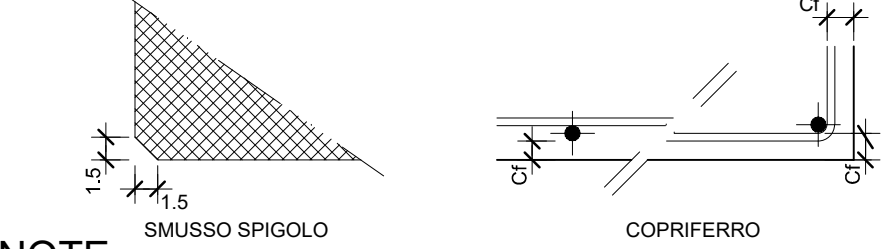
Ogni fornitura deve essere marchiata secondo norma con il marchio depositato del Produttore e deve essere accompagnata da una copia conforme del relativo certificato, con data NON ANTERIORE a

essere accompagnata da una copia conforme del relativo certificato, con data NON ANTERIORE a quella emessa dal Laboratorio Ufficiale incaricato del controllo in stabilimento.

NORME DI ESECUZIONE

| | | | | | | | | |
|--|----------|----|-----|-----|-----|-----|-----|----------|
| LUNGHEZZE DI SOVRAPPOSIZIONE MINIME PER ARMATURE CORRENTI | Diametro | Ø8 | Ø10 | Ø12 | Ø14 | Ø16 | Ø20 | RETI |
| | cm | 50 | | | 60 | 65 | 80 | 2 maglie |

L' idoneità del piano di posa delle fondazioni dovrà essere verificata in sito a cura della D.L., così come il piano di ripresa dei pilastri e delle altre strutture verticali.



NOTE

- Tutte le misure dovranno essere verificate in loco e successivamente ad eventuali demolizioni. Verificare inoltre la rispondenza delle quote indicate con i disegni architettonici.
- Nessuna opera in c.a. potrà essere gettata e disarmata senza la preventiva autorizzazione della D.L.
- Verificare tutte le forometrie con il progettista degli impianti
- Non effettuare fori sulle strutture portanti senza previa approvazione della D.L.